



HOHENLOHE
KREIS

Flüchtlingsaufnahme im Hohenlohekreis

Planung einer Umnutzung des ehemaligen
Seniorenzentrums "Im Löwengarten" in Pfedelbach

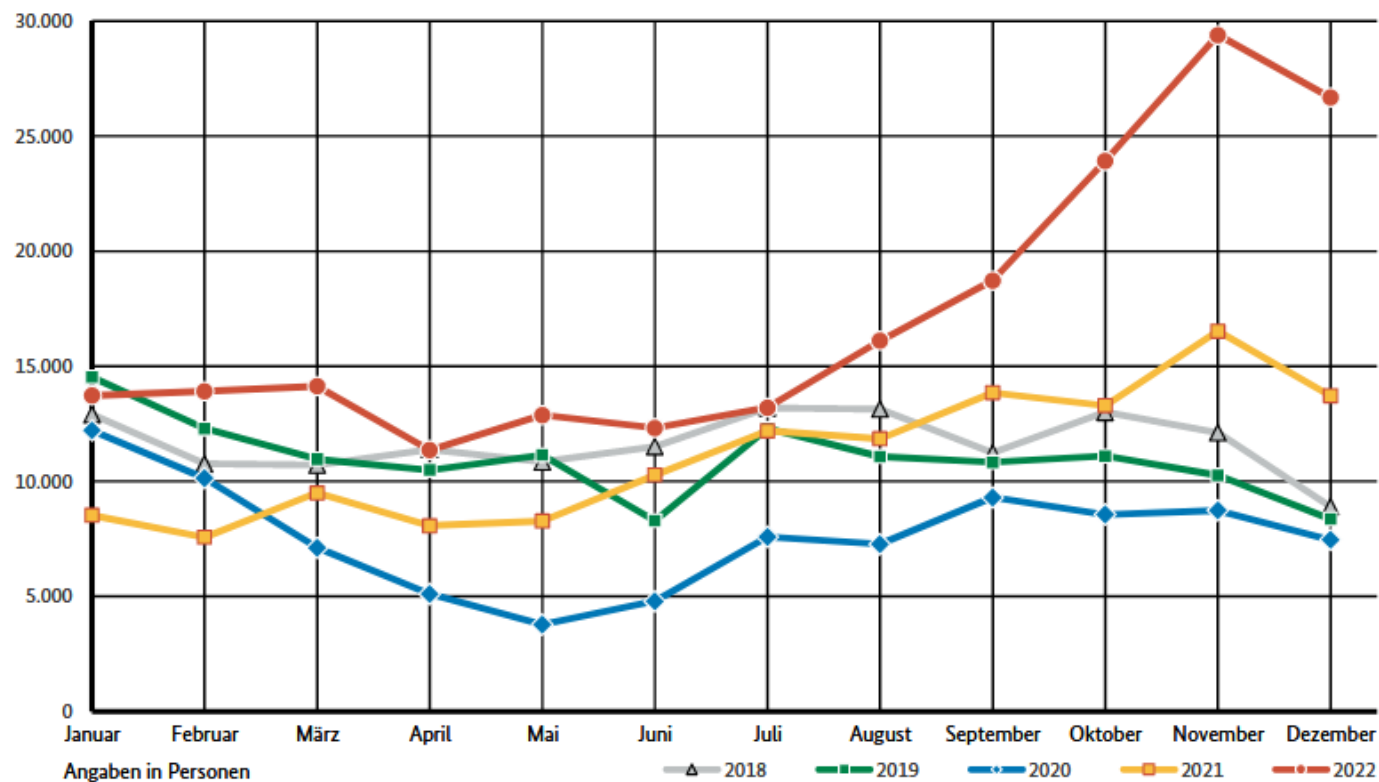
Landratsamt Hohenlohekreis

Dezernat für Umwelt, Ordnung und Gesundheit



Allgemeine Informationen zur Zugangslage

Entwicklung der Asylerstantragszahlen im Jahresvergleich (2018 bis 2022)



Quelle:
BAMF: Aktuelle
Zahlen, Ausgabe
Dezember 2022



Vorläufige Unterbringung in Zuständigkeit des Landkreises

Entwicklung seit 2021

	2021	2022	Prognose 2023
Zugänge Asylbewerber	158	303	420
Bewohner in VU	184	371 + 105 Schutzsuchende aus der Ukraine	709 + 110 Schutzsuchende aus der Ukraine
Unterkünfte	6	15	
Plätze	243	675 ohne Verdichtung	bis zu 950



Ehemaliges Seniorenzentrum „Im Löwengarten“





Informationen zum Objekt

Ehemaliges Seniorenzentrum "Im Löwengarten"

- Anmietung für fünf Jahre,
Verlängerungsoption um jeweils weitere 24 Monate
- Genehmigung seitens Regierungspräsidium noch ausstehend
- Inbetriebnahme frühestens ca. 4-6 Wochen
nach Abschluss Mietvertrag bzw. Genehmigung
- Keine baulichen Veränderungen notwendig,
Einrichtung der Küchenbereiche und Möblierung der Zimmer

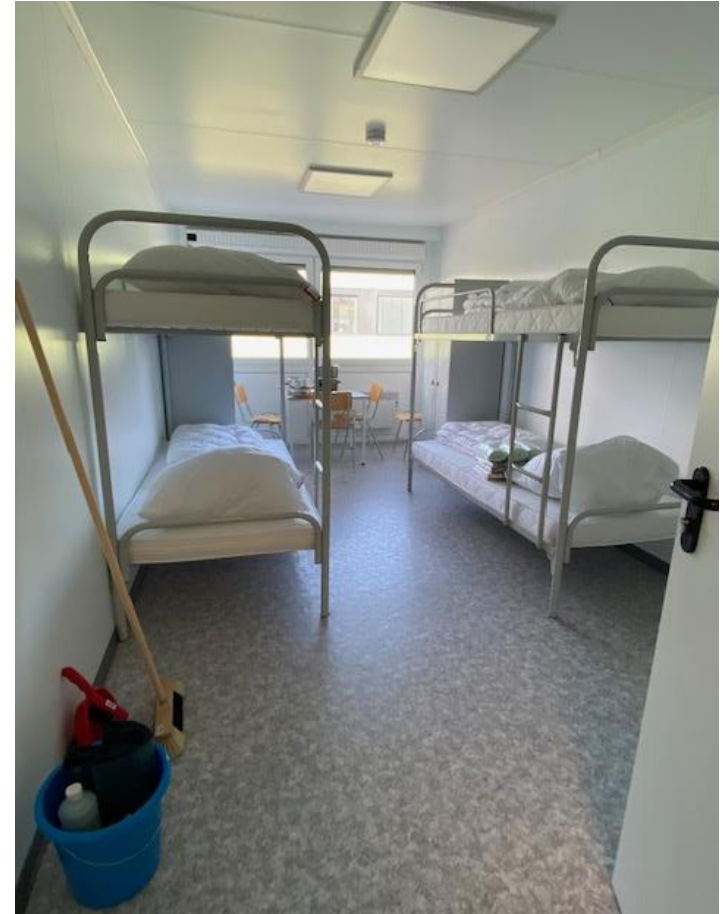
Kapazität

Ehemaliges Seniorenzentrum "Im Löwengarten"

- 111 Plätze bei 7,5 qm Wohn- und Schlaflfläche pro Person; Zimmer werden von jeweils zwei bzw. drei Personen bewohnt (ehemalige Einzel- bzw. Doppelzimmer)
- Bei verdichteter Belegung könnte die Platzzahl nochmals erhöht werden:
4,5 qm Wohn- und Schlaflfläche pro Person



Beispiel Bewohnerzimmer





Belegungsprognose

Ehemaliges Seniorenzentrum "Im Löwengarten"

- Familienverbände
- alleinreisende Männer
- Herkunftsorte: Syrien, Türkei, Afghanistan
- Die Belegung ist auch abhängig von der Belegung in der Erstaufnahme des Landes.



Zeitplan für Belegung

Ehemaliges Seniorenzentrum "Im Löwengarten"

- 1. Quartal: Inbetriebnahme

Einrichtung der Küchenbereiche und Möblierung der Zimmer: ca. 4-6 Wochen

- 2. Quartal: Erstbelegung, pro Monat ca. 20 Personen



Betreuungsangebot

Ehemaliges Seniorenzentrum "Im Löwengarten"

- Sozialarbeit und Wohnheimverwaltung vor Ort: jeweils ein Sprechtag in der Woche
- Anpassung der Sprechzeiten entsprechend Bewohnerzahl
- Regelmäßige Begehungen durch Hausmeister
- Zusätzliche Informationen durch Aushänge, z.B. telefonische Erreichbarkeiten von wichtigen Ansprechpartnern
- Hausmeisternotdienst ist in Notfällen stets erreichbar.