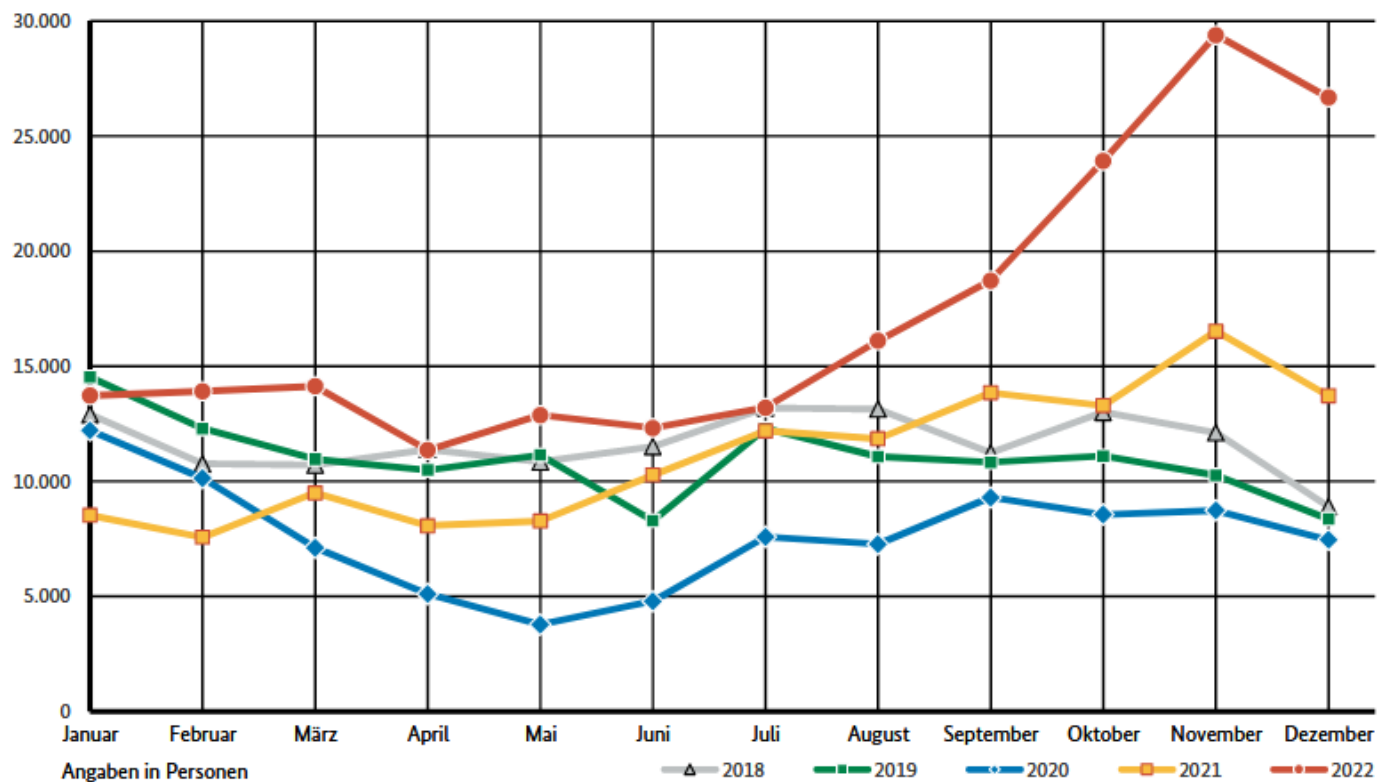




Allgemeine Informationen zur Zugangslage

Entwicklung der Asylerstantragszahlen im Jahresvergleich (2018 bis 2022)



Quelle:
BAMF: Aktuelle
Zahlen, Ausgabe
Dezember 2022



Vorläufige Unterbringung in Zuständigkeit des Landkreises

Entwicklung seit 2021

	2021	2022	Prognose 2023
Zugänge Asylbewerber	158	303	420
Bewohner in VU	184	371 + 105 Schutzsuchende aus der Ukraine	709 + 110 Schutzsuchende aus der Ukraine
Unterkünfte	6	15	
Plätze	243	675 ohne Verdichtung	bis zu 950